

¡Ligera – exacta – robusta – fiable!



Transferpette® Solutions for Science

F I R S T C L A S S · B R A N D

La pipeta Transferpette® S posee todas las características que usted necesita para pipetear en el área de Life Science: ligera, robusta, exacta y fiable. La utilización de materiales nuevos e innovadores la convierten en una pipeta manual perfecta para aplicaciones exigentes en el laboratorio.

■ **Manejo sencillo con una sola mano**

Ajustar y fijar el volumen, pipetear, descargar – todo sin cambiar de mano.

■ **El indicador de volumen permanece siempre bien visible**

Indicador de 4 dígitos para ajustes exactos. Permanece siempre visible durante el pipeteado.

■ **Pipeta esterilizable completa en autoclave a 121 °C (20 min)**

Sin necesidad de desmontarla.

■ **Ajuste sin herramientas**

¡La técnica Easy Calibration lo hace posible! Cambio de ajuste de fábrica bien visible.



Transferpette® S

Solutions for Science


Transferpette® S – es el resultado de intensivos estudios de ergonomía y de manejo.

Entre otras, el manejo sistemático con una sola mano, la posibilidad de autoclavar el aparato entero y la técnica integrada Easy Calibration, son características ventajosas. El suave funcionamiento uniforme y sin sacudidas del émbolo permite pipetear de forma sencilla y sin esfuerzo.

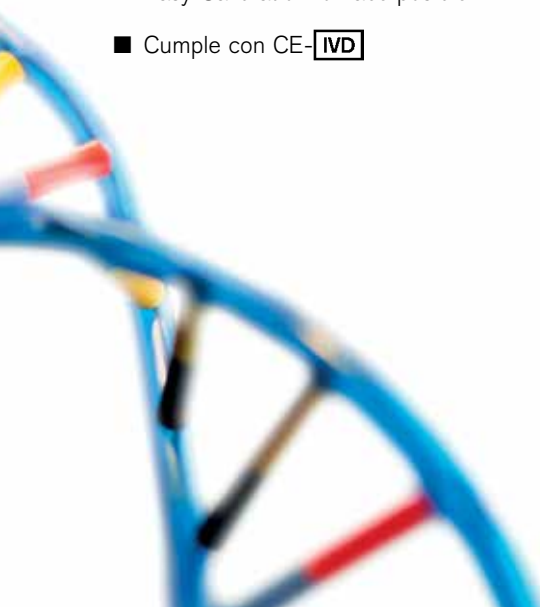
La suma de todas estas características hace que la Transferpette® S sea una pipeta cómoda y fiable, con la cual se trabaja realmente bien.

Una ventaja decisiva de las pipetas multicanales es su extraordinaria sencillez de uso, por ejemplo para la preparación de series extensas de ensayos inmunológicos, en la ejecución de diluciones en serie o para el llenado de placas de cultivos celulares en el formato de 96 pocillos. El complemento perfecto de la pipeta Transferpette® S monocanal.



- Peso reducido mediante utilización de plásticos innovadores
- 3 años de garantía para las pipetas monocanales
- Émbolos resistentes a la corrosión
- Resistente a los rayos ultravioleta
- Ajuste sin herramientas: la técnica Easy Calibration lo hace posible
- Cumple con CE-

- Rango de volumen grande
Monocanal: de 0,1 a 10 ml
Multicanal: de 0,5 µl a 300 µl
- Óptimo diseño y posicionamiento del estribo para el dedo, para un pipeteado confortable. El corto recorrido del émbolo de sólo 12,5 mm reduce el riesgo de RSI (Repetitive Strain Injury).
- Transferpette® S 0,1-1 µl y 0,1-2,5 µl – máxima precisión en biología molecular, especialmente para pipetear enzimas



A simple vista ...

¡Centrado!

El pulsador de pipeteado grande permite el manejo regular del émbolo, sin sacudidas.

¡Seguro!

El volumen ajustado puede fijarse mediante un seguro.

¡Inequivoco!

Indicador de volumen de 4 dígitos para subdivisiones finas. Permanecen siempre visibles durante el pipeteado.

Código de color

Para una sencilla elección de la punta apropiada.

Quando el espacio es estrecho ...

Si la punta entra en el recipiente, también lo hace el vástago – no es necesario desmontar la pipeta.

¡Elección de puntas!

Con los conos universales de acoplamiento, además de las puntas de pipetas de BRAND también pueden usarse la mayoría de puntas de otros fabricantes.

¡Rápido!

Ajuste de volumen con una sola mano para diestros y zurdos, también con guantes.

¡Fácil expulsión!

Tecla de expulsión en posición ergonómica, con código de color del rango de volumen.

¡Máxima protección!

Puede autoclavarse completa sin desmontarla a 121 °C (20 min) ofreciendo máxima protección contra contaminaciones.

¡Mínima aplicación de fuerza!

Las juntas especiales en V de FKM, en combinación con el diseño escalonado del expulsor, reducen la aplicación de fuerza en la inserción y la expulsión de las puntas.





Los vástagos individuales y las juntas de pipeta multicanal Transferpette® S -8/-12 son fáciles de desenroscar (patentado) y ahora se limpian y reemplazan fácilmente. Reparaciones costosas y largos tiempos de inactividad pueden ser evitados.

Fácil ajuste del volumen con una sola mano



Cambio del ajuste de fábrica fácilmente visible por medio de marca de ajuste



La punta correcta

Puntas de pipetas
Puntas con filtro
Gama de ajuste

	Transferpette® S monocanal											Transferpette® S multicanal						
	Volumen nominal											Volumen nominal						
	1 µl	2,5 µl	10 µl	20 µl	25 µl	50 µl	100 µl	200 µl	500 µl	1000 µl	2 ml	5 ml	10 ml	10 µl	50 µl	100 µl	200 µl	300 µl
0,1 - 20 µl	✓	✓ ₂₎	✓ ₂₎											✓				
0,5 - 20 µl		✓	✓											✓				
1 - 50 µl		✓ ₂₎	✓											✓				
2 - 200 µl ¹⁾				✓	✓	✓	✓	✓							✓	✓	✓	✓
5 - 300 µl				✓	✓	✓	✓	✓							✓	✓	✓	✓
50 - 1000 µl ¹⁾									✓	✓								
0,5 - 5 ml											✓	✓						
1 - 10 ml													✓					
0,1 - 1 µl	✓	✓ ₂₎	✓ ₂₎											✓				
0,5 - 10 µl		✓	✓											✓				
1 - 20 µl			✓											✓				
2 - 20 µl				✓	✓	✓	✓	✓							✓	✓	✓	✓
5 - 100 µl				✓	✓	✓	✓	✓							✓	✓	✓	✓
5 - 200 µl								✓							✓	✓	✓	✓
50 - 1000 µl									✓	✓								

✓ = volumen de punta inferior al volumen nominal de la pipeta

¹⁾ Las puntas sueltas tienen una coloración amarilla o azul, las puntas paletizadas son incoloras y las plataformas son amarillas o azules

²⁾ Necesidad de calibración y eventualmente ajuste

Datos Tecnicos

Transferpette® S, tipo Variable

Alcance del suministro:

Transferpette® S, tipo Variable, marcaje DE-M, certificado de calidad, soporte de estante y grasa de silicona.



volumen, µl (codificado con colores)		especificación	E* ≤ ± % µl		CV* ≤ % µl		división µl	ref.
●	0,1 - 1	D-1 ①	2	0,02	1,2	0,012	0,001	7047 68
●	0,1 - 2,5	D-2,5 ②	1,4	0,035	0,7	0,018	0,002	7047 69
●	0,5 - 10	D-10	1	0,1	0,5	0,05	0,01	7047 70
●	2 - 20	D-20	0,8	0,16	0,4	0,08	0,02	7047 72
●	5 - 50	D-50	0,8	0,4	0,3	0,15	0,05	7047 73
●	10 - 100	D-100	0,6	0,6	0,2	0,2	0,1	7047 74
●	20 - 200	D-200	0,6	1,2	0,2	0,4	0,2	7047 78
●	100 - 1000	D-1000	0,6	6	0,2	2	1	7047 80
●	500 - 5000	D-5000 ③	0,6	30	0,2	10	5	7047 82
●	1000 - 10000	D-10000 ④	0,6	60	0,2	20	10	7047 84

Indicación:

① D-1 sólo para empleo con puntas de pipeta nano-cap™ de BRAND.

② D-2,5: para la utilización de las puntas de pipeta nano-cap™ de BRAND y de puntas de otros fabricantes, es necesario realizar una calibración, y eventualmente un ajuste.

③ D-5000 sólo para empleo con puntas de pipeta 5 ml de BRAND y 5 ml de Thermo Fisher Scientific Inc. (Finnpipette®).

④ D-10000 para empleo con puntas de pipeta 10 ml de BRAND y puntas adecuadas de Gilson® y Eppendorf®.

Transferpette® S, tipo Fix

Alcance del suministro:

Transferpette® S, tipo Fix, marcaje DE-M, certificado de calidad, soporte de estante y grasa de silicona.



volumen, µl (codificado con colores)		especificación	E* ≤ ± % µl		CV* ≤ % µl		ref.
●	10	F-10	1	0,1	0,5	0,05	7047 08
●	20	F-20**	0,8	0,16	0,4	0,08	7047 16
●	25	F-25	0,8	0,2	0,4	0,1	7047 20
●	50	F-50	0,8	0,4	0,4	0,2	7047 28
●	100	F-100	0,6	0,6	0,2	0,2	7047 38
●	200	F-200**	0,6	1,2	0,2	0,4	7047 44
●	500	F-500	0,6	3	0,2	1	7047 54
●	1000	F-1000	0,6	6	0,2	2	7047 62
●	2000	F-2000	0,8	16	0,3	6	7047 64

* Ajustadas por vertido 'Ex'. Estos límites de error se refieren al volumen nominal impreso sobre el aparato (= volumen máximo) a igual temperatura (20 °C) del aparato, del ambiente y del agua dest., con manejo regular.

E = exactitud, CV = coeficiente de variación

** Sólo para empleo con puntas de pipeta 2-200 µl

Starter-Kit

Alcance del suministro: 3 Transferpette® S Tipo Variable, 3 cajas TipBox (llenas), 3 soportes de estante.



tipo	compuesto de los modelos Transferpette® S	ref.
MICRO	D-1, D-10, D-100	7047 90
MIDI	D-20, D-200, D-1000	7047 91
MACRO	D-1000, D-5000, D-10000	7047 92
STANDARD	D-10, D-100, D-1000	7047 93

Filtro

25 unidades por embalaje.



modelo	ref.
D-5000	7046 52
D-10000	7046 53



Datos Tecnicos · Accesorios



Transferpette® S-8

Alcance del suministro:

Transferpette® S-8, marcaje DE-M, con certificado de calidad, 2 cajas TipBox, llena de puntas de pipeta de BRAND, 1 soporte de estante, 1 recipiente para reactivo, 1 llave de montaje, grasa de silicona y 1 juego de juntas de FKM.

volumen, µl (codificado con colores)	especificación	E* ≤ ± %	CV* ≤ %	división µl	ref.
● 0,5 - 10	M8-10	1,6	1,0	0,01	7037 00
● 5 - 50	M8-50	0,8	0,4	0,05	7037 06
● 10 - 100	M8-100	0,8	0,3	0,1	7037 08
● 20 - 200	M8-200	0,8	0,3	0,2	7037 10
● 30 - 300	M8-300	0,6	0,3	0,5	7037 12



Transferpette® S-12

Alcance del suministro:

Transferpette® S-12, marcaje DE-M, con certificado de calidad, 2 cajas TipBox, llena de puntas de pipeta de BRAND, 1 soporte de estante, 1 recipiente para reactivo, 1 llave de montaje, grasa de silicona y 1 juego de juntas de FKM.

volumen, µl (codificado con colores)	especificación	E* ≤ ± %	CV* ≤ %	división µl	ref.
● 0,5 - 10	M12-10	1,6	1,0	0,01	7037 20
● 5 - 50	M12-50	0,8	0,4	0,05	7037 26
● 10 - 100	M12-100	0,8	0,3	0,1	7037 28
● 20 - 200	M12-200	0,8	0,3	0,2	7037 30
● 30 - 300	M12-300	0,6	0,3	0,5	7037 32

* Ajustadas por vertido 'Ex'. Estos límites de error se refieren al volumen nominal impreso sobre el aparato (= volumen máximo) a igual temperatura (20 °C) del aparato, del ambiente y del agua dest., con manejo regular.
E = exactitud, CV = coeficiente de variación



Soporte de mesa

Para 6 pipetas Transferpette® S o Transferpette® S-8/-12.
1 unidad por embalaje

ref. **7048 05**

Soporte individual

Para 1 pipeta Transferpette® S-8/-12.
1 unidad por embalaje.

ref. **7034 40**



Soporte de estante

Para 1 pipeta Transferpette® S mono- o multicanal
1 unidad por embalaje.

ref. **7048 10**

Soporte individual

Para 1 pipeta Transferpette® S.
1 unidad por embalaje.

Hasta 1000 µl

ref. **7053 85**

500-5000 µl

ref. **7053 86**

En www.brand.de encontrará más informaciones sobre la pipeta monocanal y multicanal Transferpette® S.

Transferpette® y BRAND® son marcas de BRAND GMBH + CO KG, Alemania.
Otras marcas que se citen son dominio del propietario correspondiente.

Con nuestras publicaciones técnicas pretendemos informar y aconsejar a nuestros clientes. La transmisibilidad de datos de la experiencia en general y de resultados obtenidos bajo condiciones de ensayo al caso concreto de aplicación depende de múltiples factores que escapan a nuestra influencia. Por tanto pedimos comprendan que de nuestra información no se puede derivar ninguna responsabilidad por nuestra parte. Por tanto debe comprobar el usuario con mucho cuidado si son adecuadas la transmisibilidad y aplicación de los datos en cada caso concreto.

Reservado errores y el derecho de realizar modificaciones técnicas.

BRAND GMBH + CO KG · P.O. Box 1155 · 97861 Wertheim · Germany
Tel.: +49 9342 808-0 · Fax: +49 9342 808-98000 · E-Mail: info@brand.de · Internet: www.brand.de

