

Die Kalibriersoftware für Ihre Volumengeräte

Prüfmittelüberwachung gemäß ISO 9001, ISO 17025 - GLP/GMP



EASYCAL™ 4.0

PRÜFMITTELÜBERWACHUNG · BRAND

- Prüfung von Liquid Handling Geräten und Volumengeräten aus Glas und Kunststoff, gemäß ISO 8655, ISO 4787 u.a.
- Offene Software, für alle Volumengeräte geeignet – unabhängig vom Hersteller.
- Kontinuierliche Kontrolle des aktuellen Ist-Zustandes während der Prüfung durch Ampelfunktion.
- Erinnerungsfunktion für anstehende Prüfungen
- Erfassung der Primärdaten gemäß GLP
- Sichere Übertragung, Berechnung und Speicherung von Messdaten.



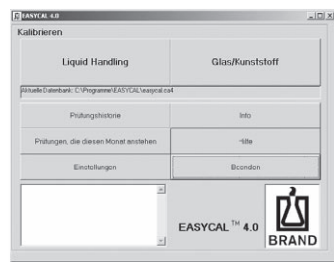
Die Kalibriersoftware

EASYCAL™ 4.0 erleichtert Ihnen die Prüfmittelüberwachung nach GLP/GMP und DIN EN ISO 9001 von Liquid Handling Geräten (Kolbenhubgeräte wie Pipetten, Dispenser, Büretten und Mehrfachdispenser) sowie Volumenmessgeräten aus Glas oder Kunststoff.

EASYCAL™ 4.0 führt sämtliche Berechnungen automatisch durch und vergleicht diese mit den Fehlergrenzen aus den aktuellen Normen bzw. Ihren zuvor individuell festgelegten Grenzwerten. Die Fehlergrenzen zahlreicher Geräte, sowie auch die Einstellungen von über 100 Waagen sind bereits für Sie hinterlegt.

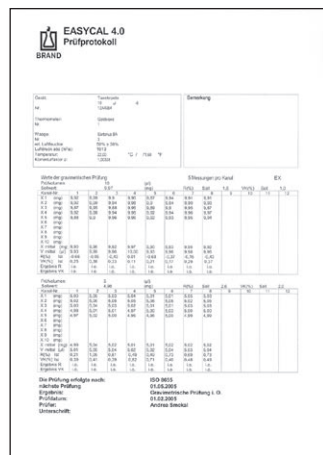
Bei Mehrkanalpipetten wird das Ergebnis jedes einzelnen Kanals mit den Fehlergrenzen verglichen.

Nach der Eingabe der Wägewerte (Primärdaten) erfolgt automatisch die Auswertung. Die Wägewerte können in der Profiversion automatisch importiert werden.



Startbildschirm:

Hier wird festgelegt, ob ein Liquid Handling- oder ein Volumenmessgerät aus Glas/Kunststoff überprüft werden soll.



EASYCAL™ 4.0

Lieferumfang:

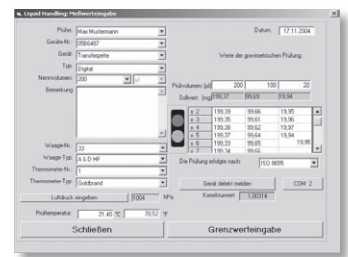
CD-ROM mit EASYCAL™-Software in 5 Sprachen (deutsch/englisch/französisch/spanisch/niederländisch), Handbuch und Prüf-anweisungen (SOPs) in 4 Sprachen im PDF-Format für Ein- und Mehrkanalpipetten, Mehrfachdispenser, Flaschenaufsatz-Büretten und -Dispenser, sowie Volumenmessgeräte aus Glas/Kunststoff.

Ausführung	Beschreibung	Best.-Nr.
Profiversion	automatische Übernahme der Messwerte	7084 40
Basisversion	manuelle Eingabe der Messwerte	7084 45
Upgrade		auf Anfrage
Netzplatz-Lizenz		auf Anfrage

Kalibrierung vorzeitig beenden?

Nach der Eingabe von drei Wägewerten (manuell oder per Datenübertragung von der Waage) vergleicht EASYCAL™ 4.0 im Hintergrund das Ergebnis mit den Fehlergrenzen. Eine Ampelfunktion (grün/rot) zeigt an, ob Ihre Ergebnisse die Fehlergrenzen überschreiten.

Bei der Zeiteinteilung steht Ihnen EASYCAL™ 4.0 zur Seite. Sie werden automatisch erinnert, welche Prüfungen anstehen.



Bei nicht bestandener Prüfung, kann das Prüfmittel als 'Gerät defekt' gekennzeichnet werden. Diese Auswahl können Sie nach erfolgreicher Reinigung bzw. Reparatur wieder rückgängig machen.

Prüfprotokoll:

Danach können Sie sich ein aussagekräftiges, übersichtliches Protokoll nach GLP ausdrucken. Die Speicherung Ihrer Prüfung erfolgt in einer einfach sortierbaren Datenbank.



Systemanforderungen:

PC mit 32 MB RAM Arbeitsspeicher, Microsoft® Windows® 98/NT mit SP6 / ME / 2000 / XP, SVGA-Grafikkarte mit 256 Farben, Maus, CD-ROM-Laufwerk, Microsoft® Paint.

Für die Anbindung der Profiversion EASYCAL™ an die Waage beziehen Sie bitte das benötigte Schnittstellenkabel über den jeweiligen Waagenhersteller. EASYCAL™ unterstützt u.a. Waagen von Sartorius, Kern, A & D, Ohaus, etc. Waagen von Mettler Toledo sind nur bedingt kompatibel (Serie AT und AG).

Demoversion EASYCAL™ 4.0

Eine Demoversion unserer Software steht unter www.brand.de zum Download bereit. Mit dieser können Sie 4 Wochen lang EASYCAL™ 4.0 testen, bevor Sie sich zum Kauf entscheiden.

Informationen über Zubehör finden Sie im neuen Generalkatalog 800.

BRAND® ist eine eingetragene Marke der BRAND GMBH + CO KG, Deutschland.

Wir wollen unsere Kunden durch unsere technischen Schriften informieren und beraten. Die Übertragbarkeit von allgemeinen Erfahrungswerten und Ergebnissen unter Testbedingungen auf den konkreten Anwendungsfall hängt jedoch von vielfältigen Faktoren ab, die sich unserem Einfluss entziehen. Wir bitten deshalb um Verständnis, dass aus unserer Beratung keine Ansprüche abgeleitet werden können. Die Übertragbarkeit ist daher im Einzelfall von Ihnen selbst sehr sorgfältig zu überprüfen.

Technische Änderungen, Irrtum und Druckfehler vorbehalten.

BRAND GMBH + CO KG · Postfach 11 55 · 97861 Wertheim · Germany
Tel.: +49 9342 808-0 · Fax: +49 9342 808-236 · E-Mail: info@brand.de · Internet: www.brand.de

